

百花周刊 第 1490 期
上海免费赠阅第三十期

上海 百花

第30期

全二册

获特许内地发行

香港文汇报出版
2003年10月20日

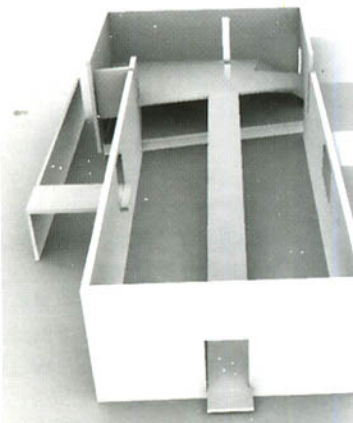
城市生活指引 *Baihua Shanghai*



一等奖：《作茧自缚》

作者：麻进

毕业于美术专业院校的麻进，看上去还学生气十足。然而他的作品却充满想象的力量，作品整体呈现为美妙灵动的曲面，给人以深刻印象。让人不禁联想到西班牙设计大师安东尼·高迪的风格，果然，他也是对作者影响至深的一位设计师。喜欢从生物角度观察与思考，使得麻进的作品都能够在自然界找到映证。例如咖啡厅那舒展形态的椅凳，就来源于鼯鼠（一种前、后肢间有飞膜的动物）形态；电脑桌则模仿自然界中较为罕见的“四叶的三叶草”形状。作者理想的作品材质是陶瓷。整个作品充满奇思妙想却又充分尊重人的需要。



二等奖：《冥想空间》

作者：木码艺术设计机构

成立半年的木码作为一个运作的机构，其设计意图十分明确：在商业与艺术之间尽可能寻求平衡点。他们的作品《冥想空间》，塑造了一个“信息便捷咨询中心”的商业服务空间。看似迷宫的空间，冷峻而简洁，事实上其中暗含了信息时代的许多关键词：“网络”、“路径”、“在线”等等。这个设计理念是木码小组头脑风暴的结果，在居住和商用的空间交错的今天，他们发现做这个题目，是个有趣的课题。木码经理侯先生从英国学习家具设计归来，温和平静。他说，不希望别人只以艺术眼光去看木码的作品，而是希望木码的东西带给人们更多的实用价值。

